

ジョブスケジューラで運用効率化？

mihochannel



まずは、自己紹介です。

名前：miho

おしごと：隠密活動。12月から変わりました(´・ω・`)シャキン

好物：マカロン（ピエールエルメのローズ）



堂島ロール、wendy（Oracle社員犬）

苦手：えーご

萌え：いぬ、ぬこ、工場、メガネ

カフェイン中毒です。

1日数回摂取しないと**発狂しそう**になります。

萌えも少し足りないと力が出ません。

twitterでよくつぶやいています。 *Feel free to follow me !*



ジョブスケジューラってなあに？

- 古くはメインフレーム時代よりジョブの実行に利用されてきたそう。
 - WindowsではATコマンドやタスク、UNIXではcron
 - バックアップソフトやDatabase、電源制御ソフトについてきたりするけど、専用のソフトもある。
- Tivoli (iBM)
 - System Walker (Fujitsu)
 - JP1 (Hitachi)

なにがおいしいの？

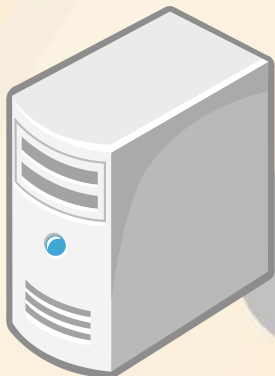
- スタンドアロン環境でほかのサーバと連携することが全く無いのであれば、**おいしくありません。**
- 複数サーバが連携して処理を行う場合には**ものすごく便利**です。
- 連携しない場合でも、管理対象のサーバが複数存在する場合には**ものすごく便利**です。



じゃ、具体的に便利な例。

システム例

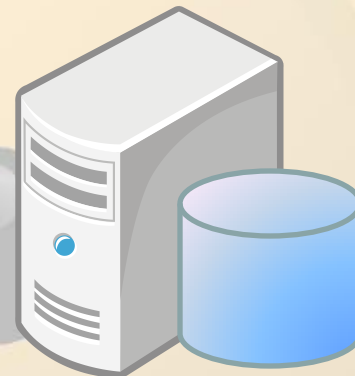
APサーバ



Webサーバ



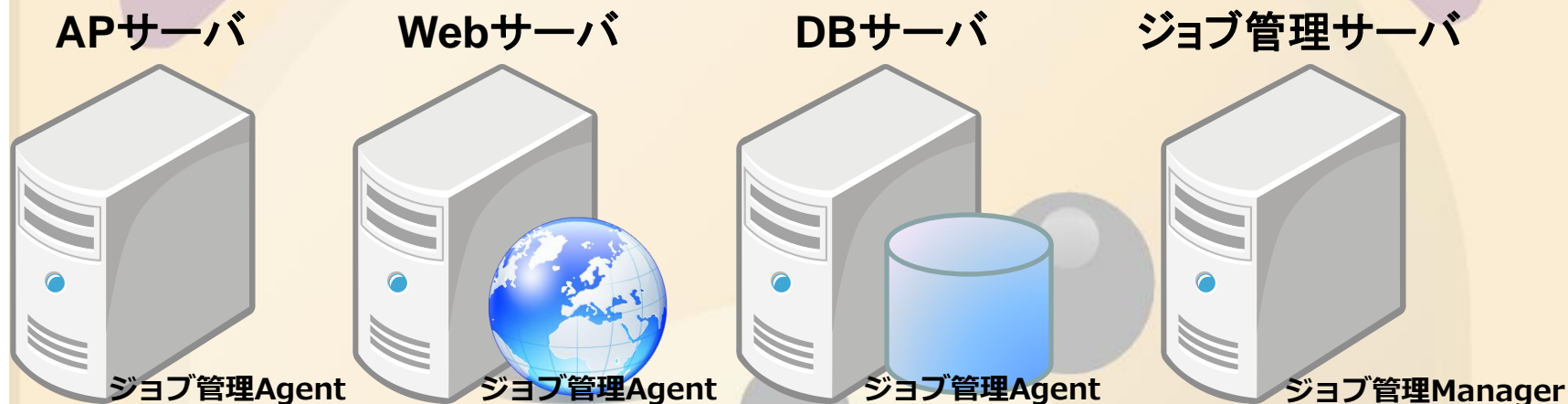
DBサーバ



これらのサーバの起動順序を必ずDBサーバ→APサーバ→Webサーバとしたい。
全部Windowsならrexecコマンドを使えばいいのだけど...
でも、起動確認って厳密にはできません。特にサービスがあがるまでとかね。
DBサーバがOracle on UNIX (LinuxとかSolarisとか) だったりすると、もう涙目。
これって、DBサーバあがりきってないのにAPサーバ起動しちゃってWebサーバから
アクセスできちゃったりしない？ って不安を抱える。

そんなとき。ジョブスケジューラがあれば

● システム例



サーバ1台とジョブ管理用のソフトウェアを購入するだけで、すべてのサーバの制御ができる。

当然、順序や時間も制御できるのでDBがあがってないのにAPとWeb解放しちゃったみたいなミスがなくなる。

さらに...最近ありがちな「ビジネスタイムはサーバ室に入室禁止」って場合にも使える。

まとめ

- ジョブスケジューラがあれば、サーバがたくさんある場合の運用管理が効率化できる。